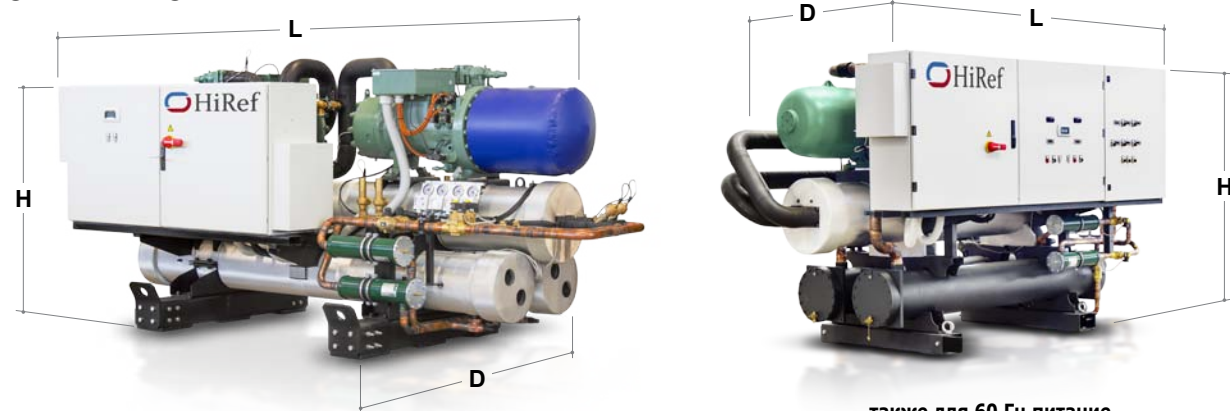


# XVW

## ЧИЛЛЕРЫ И ТЕПЛОВЫЕ НАСОСЫ

С ВОДЯНЫМ ОХЛАЖДЕНИЕМ КОНДЕНСАТОРА С ИНВЕРТОРНЫМИ ВИНТОВЫМИ КОМПРЕССОРАМИ



также для 60 Гц питание

		441	601	721	861	1001	1141	1281	1391	1541
Параметры воды: 12/7 °C со стороны пользователя, 30/35 °C со стороны источника										
Холодопроизводительность	кВт	481.6	653.2	756.0	882.5	1027.1	1161.7	1232.5	1352.0	1451.7
Общая потребляемая мощность	кВт	106.9	139.4	160.2	180.2	212.9	235.7	266.2	319.1	335.8
EER (UNI 14511)		4.51	4.69	4.72	4.90	4.82	4.93	4.63	4.24	4.32
Параметры воды: 16/10 °C со стороны пользователя, 30/35 °C со стороны источника										
Холодопроизводительность	кВт	533.8	724.6	839.1	981.1	1142.5	1295.6	1370.4	1506.0	1593.3
Общая потребляемая мощность	кВт	108.4	141.7	162.6	183.2	216.4	240.7	272.5	326.7	336.7
EER (UNI 14511)		4.93	5.11	5.16	5.36	5.28	5.38	5.03	4.61	4.73
Параметры воды: 26/20 °C со стороны пользователя, 30/35 °C со стороны источника										
Холодопроизводительность	кВт	728.2	993.6	1152.4	1347.7	1561.1	1776.8	1813.6	2035.9	2157.4
Общая потребляемая мощность	кВт	117.8	153.6	175.8	197.5	234.4	259.2	297.9	365.4	376.4
EER (UNI 14511)		6.18	6.47	6.55	6.82	6.66	6.85	6.09	5.57	5.73
ESEER		5.58	5.78	5.80	5.98	5.93	5.95	5.75	5.29	5.62
Уровень шума	дБ (А)	94	97	97	98	99	100	99	100	100
Уровень шума при низкошумном исполнении	дБ (А)	90	93	93	94	95	96	95	96	96
Размеры [ L x D x H ]	мм	3800x2150x1500			4300x2150x1500			4850x2150x1650		

Параметры, заявленные с использованием хладагента R134a

ITALIAN  
COOLING  
SOLUTIONS

# HiRef

## ЧИЛЛЕРЫ И ТЕПЛОВЫЕ НАСОСЫ С ВОДЯНЫМ ОХЛАЖДЕНИЕМ КОНДЕНСАТОРА С ИНВЕРТОРНЫМИ ВИНТОВЫМИ КОМПРЕССОРАМИ

# XVW



# HiRef

**HIREF S.p.A.**  
Viale Spagna, 31/33  
35020 Tribano (PD) Italy  
Tel. +39 049 9588511  
Fax +39 049 9588522  
e-mail: info@hiref.it  
www.hiref.it

Компания HiRef S.p.A. оставляет за собой право в любой момент вносить необходимые изменения и улучшения в собственную продукцию без предупреждения. Запрещается воспроизведение (даже частичное) данного каталога без письменного разрешения со стороны HiRef S.p.A.



HF65000264 rev.B

© Copyright HiRef S.p.A. 2018

534 - 1593 кВт



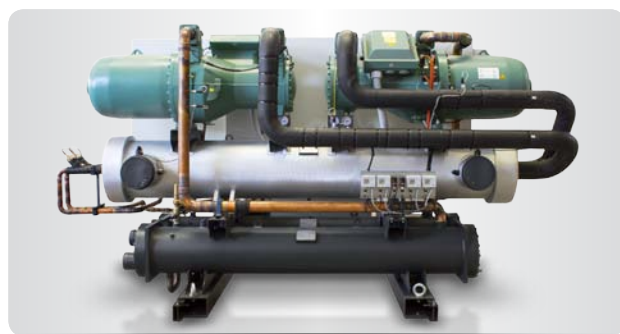


# XVW

## ЧИЛЛЕРЫ И ТЕПЛОВЫЕ НАСОСЫ С ВОДЯНЫМ ОХЛАЖДЕНИЕМ КОНДЕНСАТОРА С ИНВЕРТОРНЫМИ ВИНТОВЫМИ КОМПРЕССОРАМИ

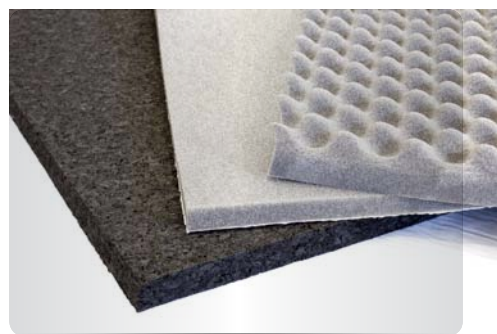
**XVW** - это гамма чиллеров с водяным охлаждением конденсатора компании HiRef с винтовыми компрессорами и кожухотрубными теплообменниками. Использование нового хладагента R1234ze с очень низким потенциалом глобального потепления (GWP - Global Warming Potential) и достижение высоких уровней энергоэффективности, особенно при частичной нагрузке, позволяет достичь низкие значения общего коэффициента эквивалентного потепления (TEWI - Total Equivalent Warming Impact) системы. Агрегаты этой гаммы покрывают широкий диапазон мощности, а различные доступные версии позволяют удовлетворять самые разные требования, предоставляя возможность выбора функционирования в режиме чиллера с градирней или сухим охладителем либо функционирования в режиме теплового насоса для высокой или низкой температуры.

### МОЩНОСТЬ И ГИБКОСТЬ



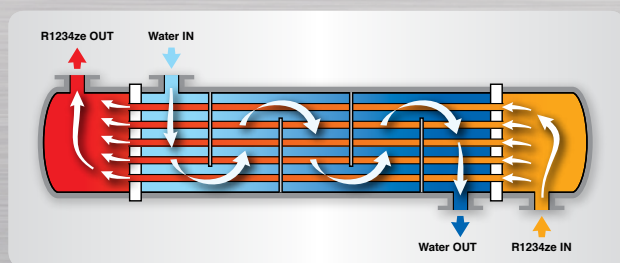
Винтовой компрессор обеспечивает высокую холодопроизводительность с возможностью изменения нагрузки посредством специального золотникового клапана. По запросу доступно исполнение с плавным регулированием, с инвертором на обоих компрессорах или только на одном компрессоре для более тонкой регулировки мощности охлаждения, что обеспечивает очевидные энергетические преимущества.

### НИЗКОШУМНОЕ ИСПОЛНЕНИЕ



Винтовые компрессоры - единственный источник шума агрегата - могут быть установлены в специальный отсек с обшивкой из звукопоглощающего материала, который снижает общий уровень шума.

### НОВАЯ КОНЦЕПЦИЯ ТЕПЛООБМЕНА



Однопроходный кожухотрубный испаритель позволяет достигать превосходных значений термодинамической эффективности благодаря полному противотоку при теплообмене.

- » Хладагент R1234ze
- » Доступна также версия с хладагентом R134a
- » Доступные версии:
  - Только охлаждение (с водой из скважины или градирни)
  - Только охлаждение (с сухим охладителем)
  - Тепловой насос только для нагрева
  - Тепловой насос только для нагрева для высоких температур
- » Электронный расширительный клапан

### НОВЫЙ ХЛАДАГЕНТ R1234ze

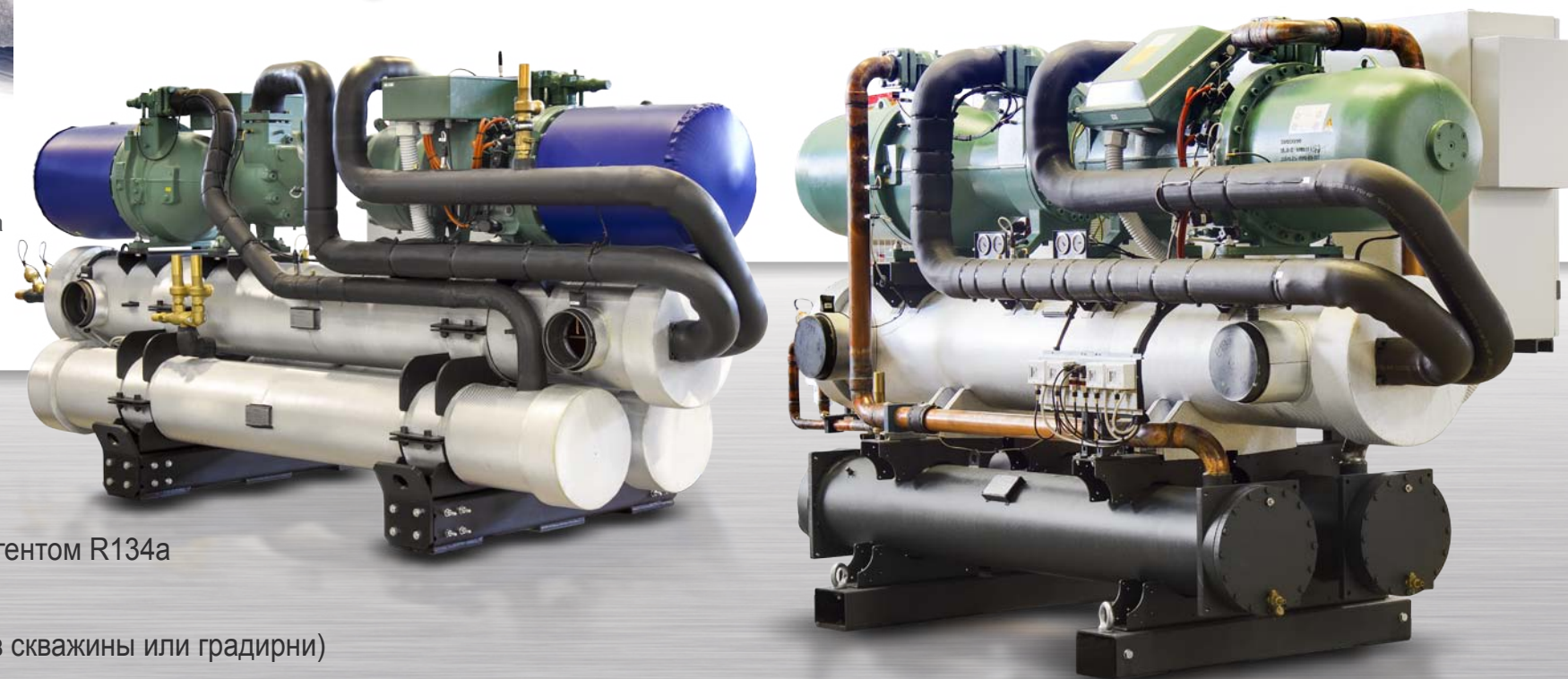
В линейке чиллеров с водяным охлаждением конденсатора **XVW** используется новый хладагент с низким потенциалом глобального потепления ( $GWP_{R1234ze}=6$ ) с целью применения экологических технологий. (Доступна также версия с хладагентом R134a).



### ВОЗМОЖНОСТЬ КОМБИНАЦИИ С МОДУЛЯМИ POLYMORPH HIREF



### ESEER = 6.0



- » Контроль и ограничение максимальной входной мощности
- » Доступно с инверторными винтовыми компрессорами (инвертор на обоих компрессорах или на одном компрессоре)
- » Термоизолирующие кожухи на компрессорах для тепловых насосов для высоких температур (опция)